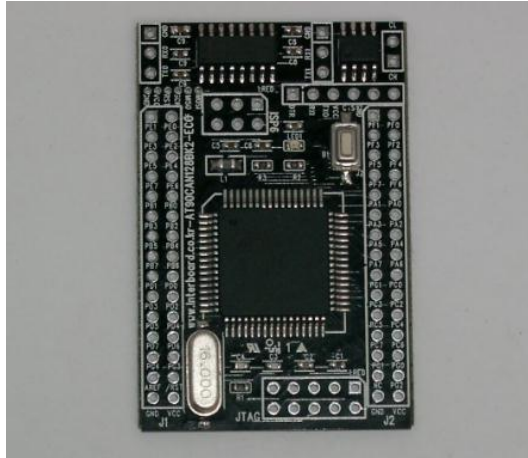


AT90CAN128BK2-eco 사용자 문서

- 제품 그림

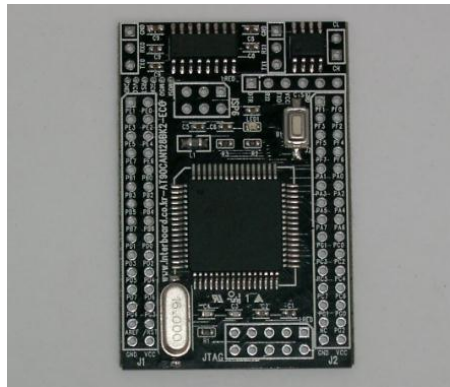


- 특징

- N128BK2 보드와 핀배치 및 커넥터 규격 동일
- AT90CAN128 칩 사용
- SMD 부품 사용하여 소형으로 보드 구성
- 표준 6핀 ISP 사용
- 표준 10핀 JTAG 사용
- RS232칩 사용 2채널 통신가능
- MCP2551 CAN interface chip 내장
- Isp-mini(인터보드 자체 표준) 사용
- 커넥터 실장 안된 상태에서 출하됨(Isp-mini 통한 외부 16M 클럭 세팅 및 작동 상태 확인)

- 제품 구성

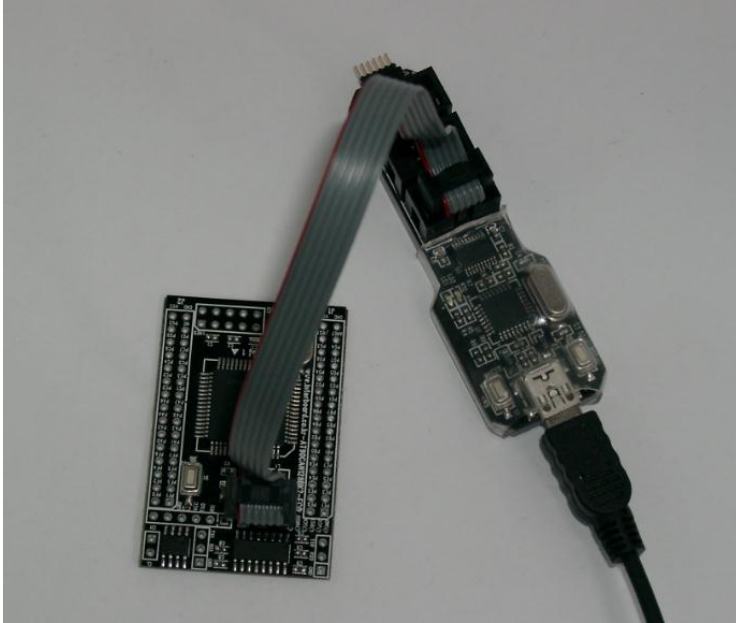
- AT90CAN128BK2-eco (1개)



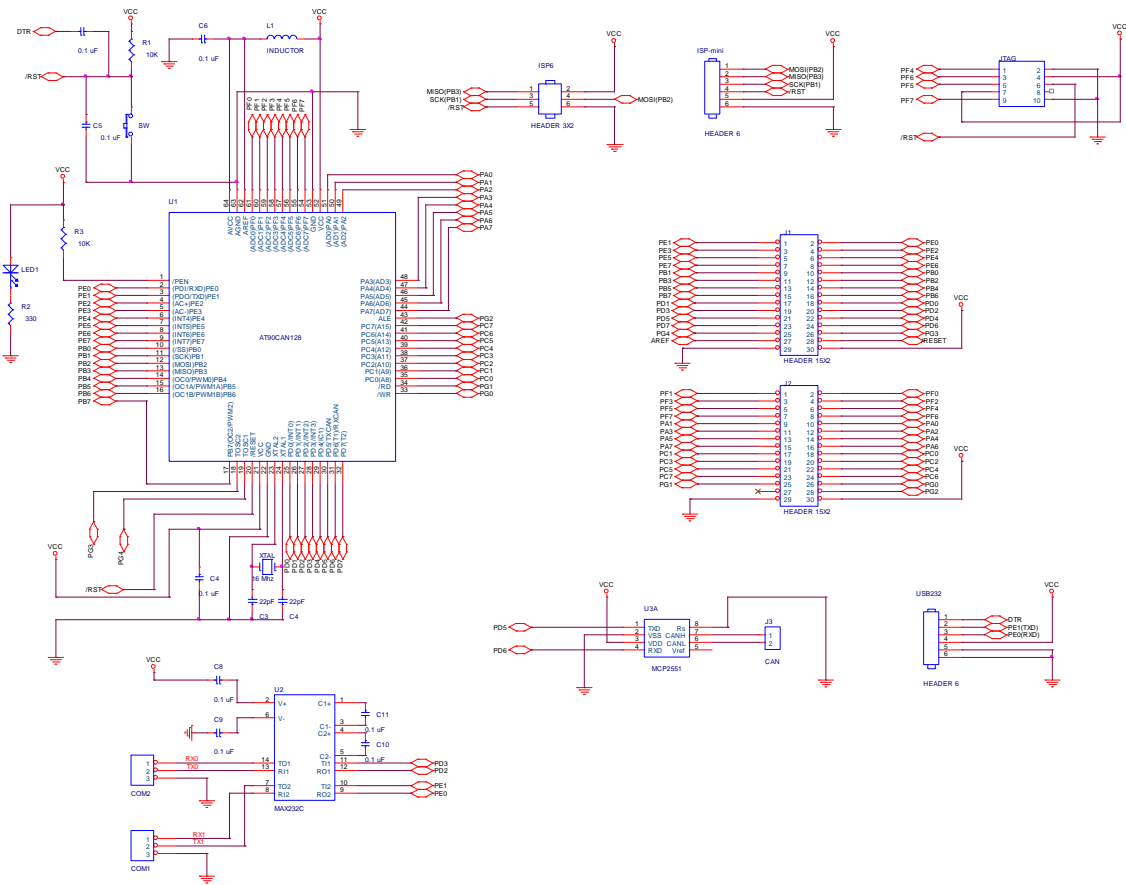
제품 구성 그림 사진

- 외형 규격
 - 가로 34.2 mm
 - 세로 52 mm
 - JP1과 JP2 사이의 거리 25.4 mm (2.54 * 10)

- AVRISP MK2제품을 사용한 펌웨어 다운로드 방법



● 회로도



[A/S 연락처]

홈페이지 : www.interboard.co.kr

주소 : 대전 대덕구 대화동 289-1 산업용재유통상가 11동 308호 (306-754)

전화 : 042-626-6364

팩스 : 1515-010-2953-6365

Naver café : <http://cafe.naver.com/interboard>